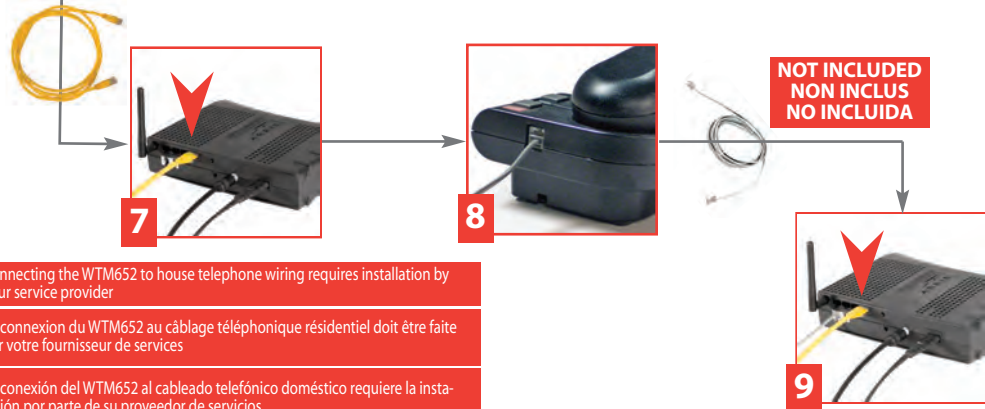
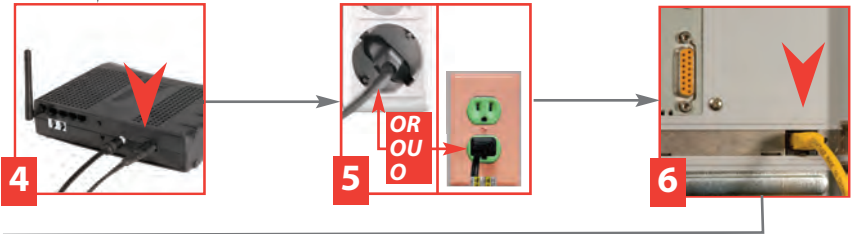
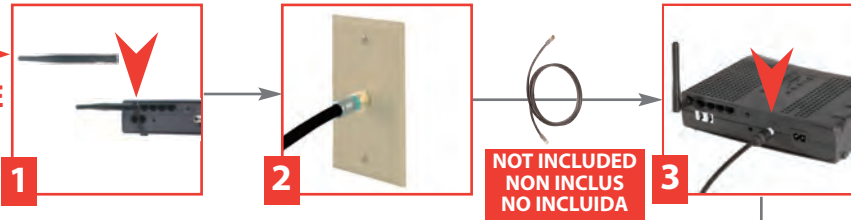




**START**  
**DÉMARRAGE**  
**INICIO**



- Connecting the WTM652 to house telephone wiring requires installation by your service provider
- La connexion du WTM652 au câblage téléphonique résidentiel doit être faite par votre fournisseur de services
- La conexión del WTM652 al cableado telefónico doméstico requiere la instalación por parte de su proveedor de servicios

**Touchstone®**  
**WTM652G**  
Telephony Modem  
Modem téléphonique  
Módem de telefonía

**QUICK**  
**INSTALL**  
**GUIDE**

**GUIDE**  
**D'INSTALLATION**  
**RAPIDE**

**GUÍA DE**  
**INSTALACIÓN**  
**RÁPIDA**

# BATTERY INSTALLATION

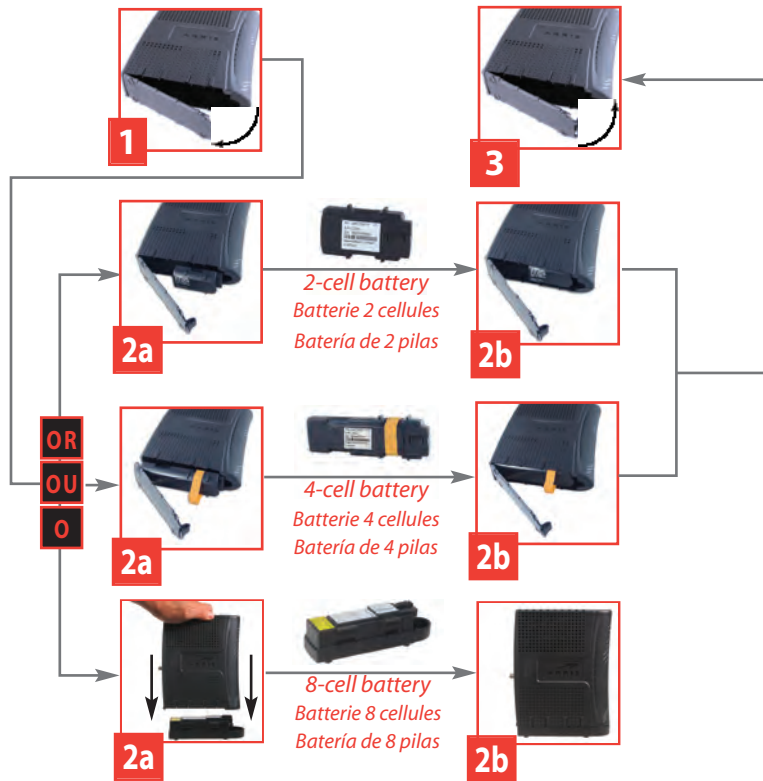
(Optional Accessory)

## INSTALLATION DE LA BATTERIE

(accessoire en option)

## INSTALACIÓN DE LA BATERÍA

(Accesorio opcional)



<http://www.arrisi.com/support/guides/>

Touchstone® WTM652G Telephony Modem  
Quick Install Guide  
©2009 ARRIS. All rights reserved.

All information contained in this document is subject to change without notice.

ARRIS reserves the right to make changes to equipment design or program components, as progress in engineering, manufacturing methods, or other circumstances may warrant.

ARRIS, the ARRIS logo and Touchstone are trademarks or registered trademarks of ARRIS. All other trademarks are the property of their respective holders.

Protected under one or more of the following U.S. patents: 7,031,453; 7,100,011. Other patents pending.

ARSVD01201  
Standard 1.0  
April 2009

Modem téléphonique WTM652G Touchstone®  
Guide d'installation rapide  
©2009 ARRIS. Tous droits réservés.

Toutes les informations contenues dans ce document peuvent changer sans préavis.

ARRIS se réserve le droit d'apporter des changements à la conception de l'équipement ou aux éléments de programmation si les progrès en ingénierie, les méthodes de fabrication ou toute autre circonstance le justifient.

ARRIS, le logo ARRIS et Touchstone sont des marques de commerce ou des marques déposées de ARRIS. Toutes les autres marques de commerce sont la propriété de leur détenteur respectif. Protégé par un ou plusieurs des brevets suivants: 7,031,453; 7,100,011. Autres brevets en instance.

ARSVD01201  
Standard 1.0  
Avril 2009

Módem de telefonía WTM652G Touchstone®  
Guía de instalación rápida  
©2009 ARRIS. Reservados todos los derechos.

Toda la información contenida en este documento está sujeta a modificaciones sin previo aviso.

ARRIS se reserva el derecho de realizar modificaciones en el diseño del equipo o en los componentes del programa, según se requiera por avances en la ingeniería o en los métodos de fabricación, o por cualquier otra circunstancia.

ARRIS, el logotipo de ARRIS y Touchstone son marcas registradas o marcas comerciales de ARRIS. Todas las demás marcas registradas son propiedad de sus respectivos titulares.

Se encuentra protegido por una o más de las siguientes patentes: 7,031,453; 7,100,011. Otras patentes pendientes.

ARSVD01201  
Standard 1.0  
Abril de 2009



**ARRIS**  
RoHS Compliant  
**GREEN**