

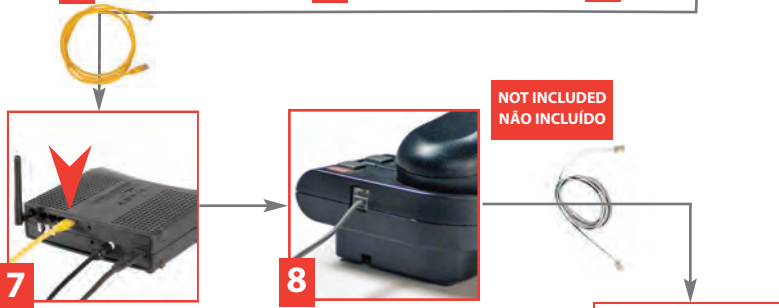
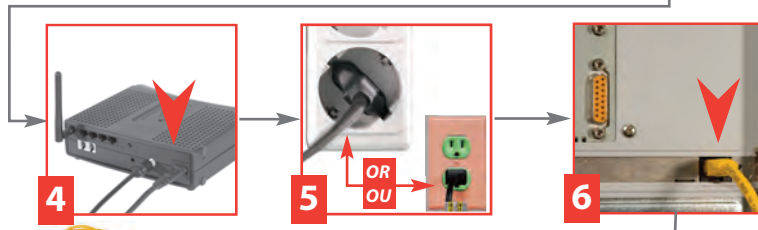
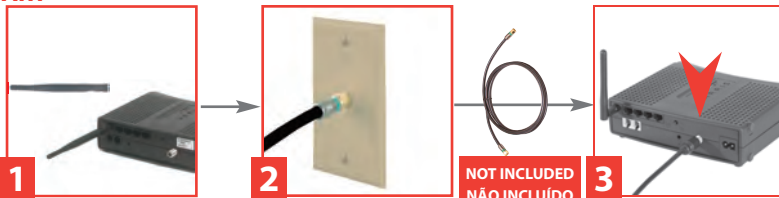


Touchstone®
WTM652A/B
Telephony Modem
Modem Telefônico

**QUICK
INSTALL
GUIDE**

**GUIA DE
INSTALAÇÃO
RÁPIDA**

START



* Connecting the WTM652 to house telephone wiring requires installation by your service provider

* A conexão do WTM652 ao cabeamento telefônico da sua residência necessita da instalação do seu provedor de serviços.





Touchstone® WTM652A/B Telephony Modem
Quick Install Guide
©2009 ARRIS. All rights reserved.

All information contained in this document is subject to change without notice.

ARRIS reserves the right to make changes to equipment design or program components, as progress in engineering, manufacturing methods, or other circumstances may warrant.

ARRIS, the ARRIS logo and Touchstone are trademarks or registered trademarks of ARRIS. All other trademarks are the property of their respective holders.

Protected under one or more of the following U.S. patents: 7,031,453; 7,100,011. Other patents pending.

ARSVD01240
Standard 1.0
April 2009

Modem telefônico Touchstone® WTM652G
Guia de Instalação Rápida
©2009 ARRIS. Todos os direitos reservados.

Todas as informações contidas neste documento estão sujeitas a alterações sem aviso prévio.

ARRIS se reserva o direito de fazer alterações no design do equipamento ou nos componentes do programa de acordo com as exigências de avanços na engenharia, de mudanças nos métodos de fabricação ou de outras circunstâncias.

ARRIS, o logotipo da ARRIS e Touchstone são marcas comerciais ou registradas do ARRIS. Todas as outras marcas comerciais pertencem aos seus respectivos detentores.

Protegido por uma ou mais das seguintes patentes nos EUA: 7,031,453; 7,100,011. Outras patentes pendentes.

ARSVD01240
Standard 1.0
Abril 2009



ARRIS
RoHS Compliant
GREEN