

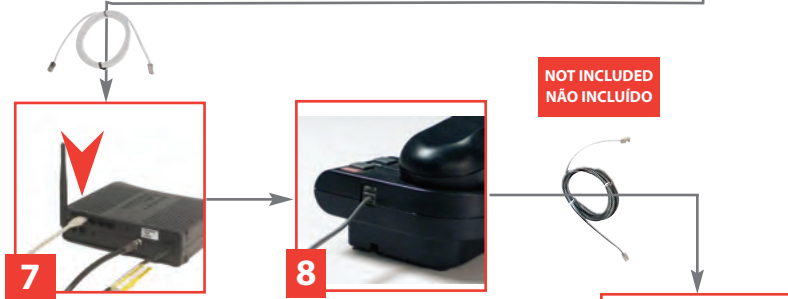
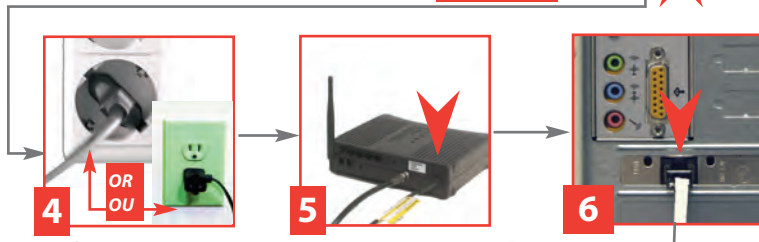


Touchstone®
WTM552A/B
Telephony Modem
Modem Telefônico

QUICK INSTALL GUIDE

GUIA DE INSTALAÇÃO RÁPIDA

START/START



* Connecting the WTM552 to house telephone wiring requires installation by your service provider

* A conexão do WTM552 ao cabeamento telefônico da sua residência necessita da instalação do seu provedor de serviços.



Touchstone® TM552A/B Telephony Modem
Quick Install Guide
©2007, 2008 ARRIS Group, Inc.
Patents Pending. All rights reserved.

All information contained in this document is subject to change without notice.

ARRIS reserves the right to make changes to equipment design or program components, as progress in engineering, manufacturing methods, or other circumstances may warrant.

ARRIS, the ARRIS logo and Touchstone are trademarks or registered trademarks of ARRIS Group. All other trademarks are the property of their respective holders.

ARSVD01043
Standard 2.0
April 2008

Modem telefônico Touchstone® TM552A/B
Guia de Instalação Rápida
©2007, 2008 ARRIS Group, Inc.
Patentes pendentes. Todos os direitos reservados.

Todas as informações contidas neste documento estão sujeitas a alterações sem aviso prévio.

ARRIS se reserva o direito de fazer alterações no design do equipamento ou nos componentes do programa de acordo com as exigências de avanços na engenharia, de mudanças nos métodos de fabricação ou de outras circunstâncias.

ARRIS, o logotipo da ARRIS e Touchstone são marcas comerciais ou registradas do ARRIS Group. Todas as outras marcas comerciais pertencem aos seus respectivos detentores.

ARSVD01043
Padrão 2.0
Abril de 2008



ARRIS
RoHS Compliant
GREEN